



PELAGIA

Rapport 2024-10-17

ARTINVENTERING AV GRODOR OCH PADDOR I MYRVIKEN, BERGS KOMMUN, 2024

På uppdrag av Vanadis Battery Metals AB

Författare:

Direkt:

Kvalitetsgranskat av:

Martin Johansson

Martin.johansson@pelagia.se

Sofia Lidfalk

Kenneth Karlsson

Kartor:

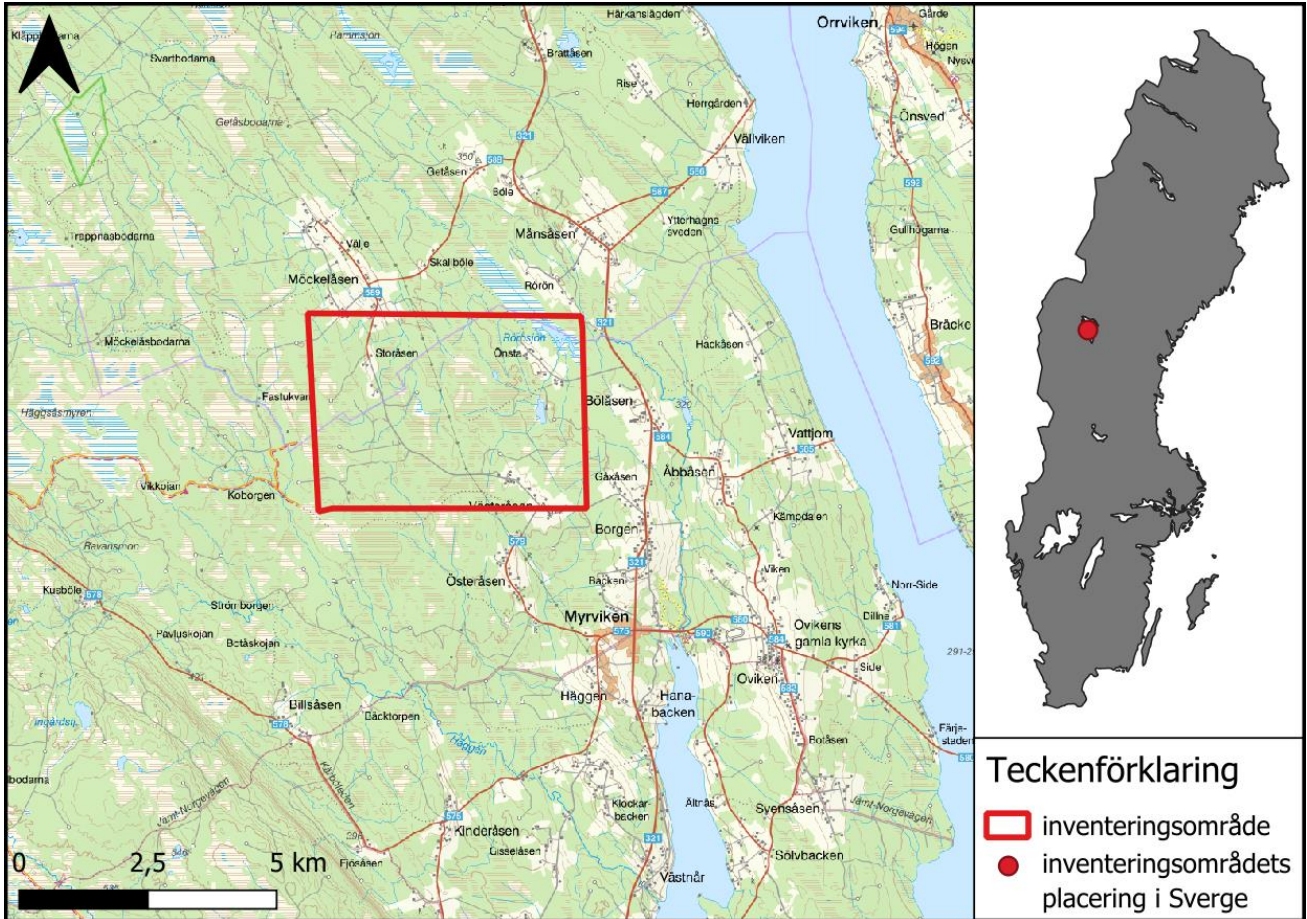
Publicerade med tillstånd av Metria AB, Se Sverigeavtal samt Lantmäteriets öppna data

Innehållsförteckning

1. INLEDNING	1
2. GENOMFÖRANDE	1
2.1 Manuell inventering.....	1
2.2 Automatiskt ljudupptagning.....	2
3. RESULTAT	2
3.1 Manuell inventering.....	2
3.2 Automatiskt ljudupptagning.....	4
3.3 Sammanfattat resultat.....	4

1. Inledning

Vanadis Battery Metals AB har ansökt om bearbetningskoncession för en mineralisering belägen vid Myrviken i Bergs kommun, Jämtlands län (Figur 1). Som en del av den processen har Pelagia Nature & Environment AB utfört en grod- och paddinventering i området. Syftet med inventeringen är att identifiera vilka arter som finns samt undersöka om några vattensamlingar används som lekplatser i anslutning till ansökt koncessionsområde.



Figur 1. Inventeringsområdet i Bergs kommun, och dess placering i Sverige.

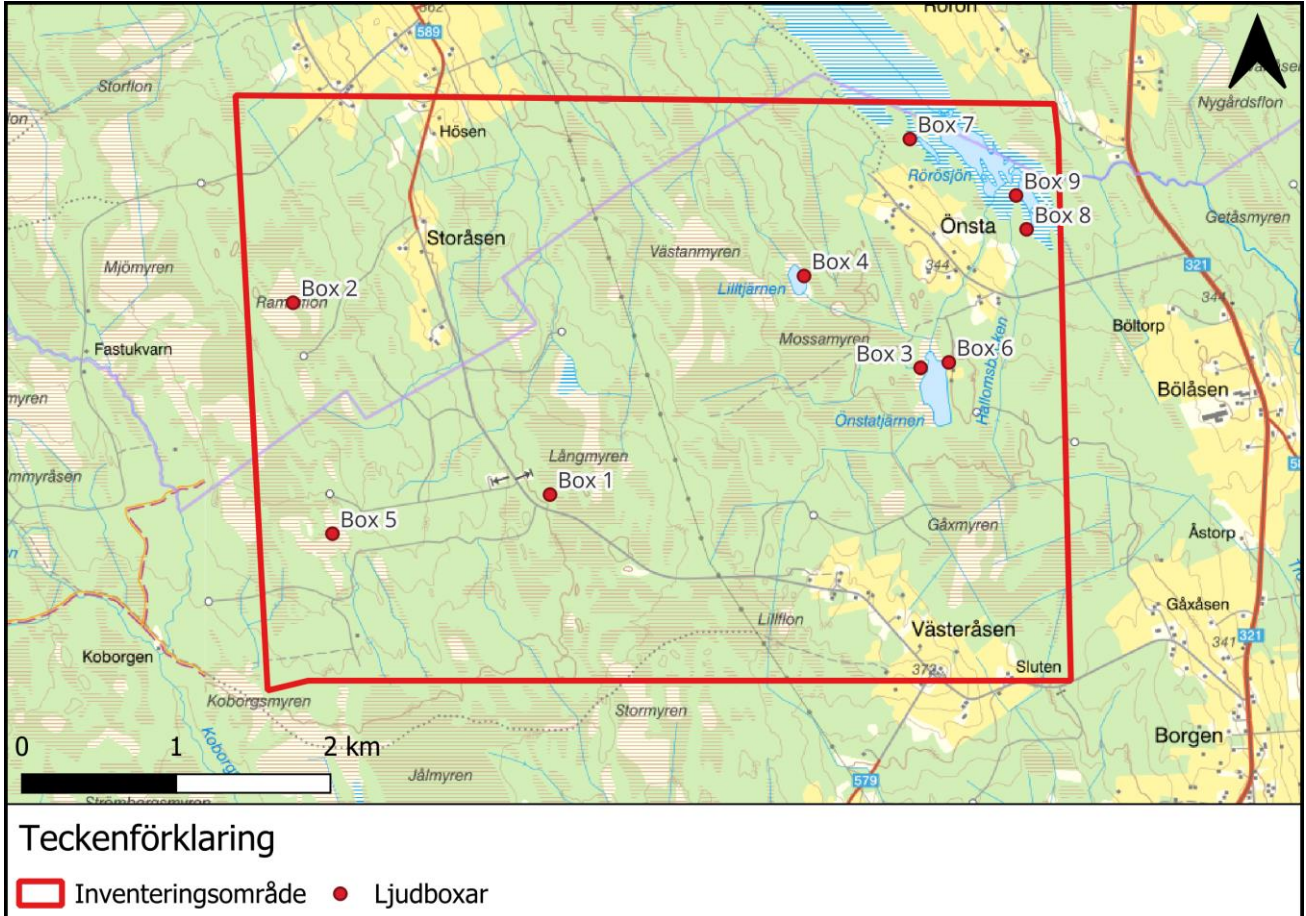
2. Genomförande

2.1 Manuell inventering

Inventering utfördes natten den 23 maj 2024 av Martin Johansson, verksam vid Pelagia Nature & Environment AB. Området inventerades i stort, men med fokus på vattensamlingar som pekats ut på förhand med hjälp av flygbilder. Inventeringen utfördes både okulärt med hjälp av pannlampa och håv, samt genom att lyssna efter spel. Lufttemperaturen var cirka 15 grader Celsius vilket anses vara gynnsamma förhållanden för att utföra groddjursinventering. Inventering utfördes mot slutet av lekperioden, för att kunna fastställa eventuella äggfynd.

2.2 Automatiskt ljudupptagning

Åtta automatiska inspelningsboxar placerades ut inom inventeringsområdet (Figur 2). Boxarna satt upp under lekperioden (vilket bekräftas av fynden från boxarna i Tabell 1) mellan den 23 april och 23 maj och spelade in varje natt mellan klockan 21:00 och 03:00.

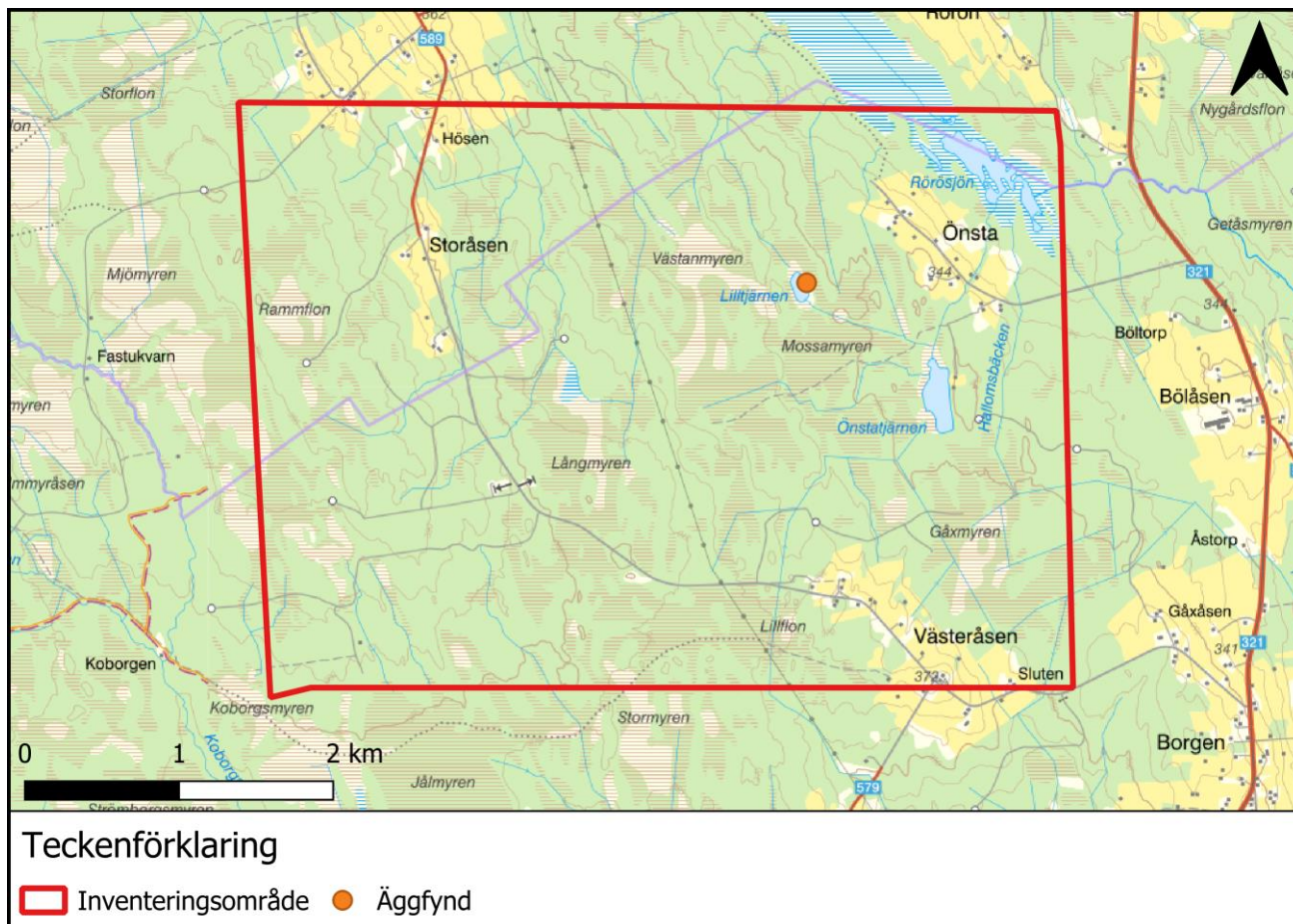


Figur 2. Placering av automatiska inspelningsboxar inom inventeringsområdet.

3. Resultat

3.1 Manuell inventering

Under inventeringen hittades ett kluster med tre äggklumpar (Figur 3 och Figur 4) i Lilltjärnen. Inga vuxna individer sågs eller hördes spela under den manuella inventeringen, vilket till stor del förklaras av att leken till stor del redan var över när denna inventering utfördes. Områdets stora myrar var mycket svåråtkomliga, vilket försvårade sök efter ägg vid dessa myrar.



Figur 3. Fyndkarta från den manuella inventeringen.



Figur 4. Äggklumpar hittade vid inventering, från Lilltjärnen.

3.2 Automatiskt ljudupptagning

På grund av tekniskt fel spelade Box 7 inte in något ljud. Åkergroda spelades in i alla fungerande boxar utom Box 1, och i fem av boxarna spelades alla tre tänkbara arter in. Box 1 spelade inte in några grod- eller paddljud.

Tabell 1. Inspelade arter från de automatiska inspelningsboxarna.* Osäker artbestämning på grund av svag inspelning.

Boxnummer	Ljudinspelning
Box 1	Inga fynd
Box 2	Åkergroda*
Box 3	Åkergroda Vanlig groda Vanlig padda
Box 4	Åkergroda Vanlig groda
Box 5	Vanlig groda
Box 6	Åkergroda Vanlig groda Vanlig padda
Box 7	Tekniskt fel
Box 8	Åkergroda Vanlig groda Vanlig padda
Box 9	Åkergroda Vanlig padda

3.3 Sammanfattat resultat

Utifrån resultaten från inspelningsboxarna går det med säkerhet fastslå att stora delar av området hyser en stark groddjurspopulation. Trots att Box 7 inte spelade in något på grund av tekniskt fel visar resultat från både Box 8 och 9 att området kring Rörösjön hyser flera arter av groddjur. Populationen i området innefattar alla arter av grodor och paddor som kan förväntas påträffas givet områdets geografiska läge i Sverige.